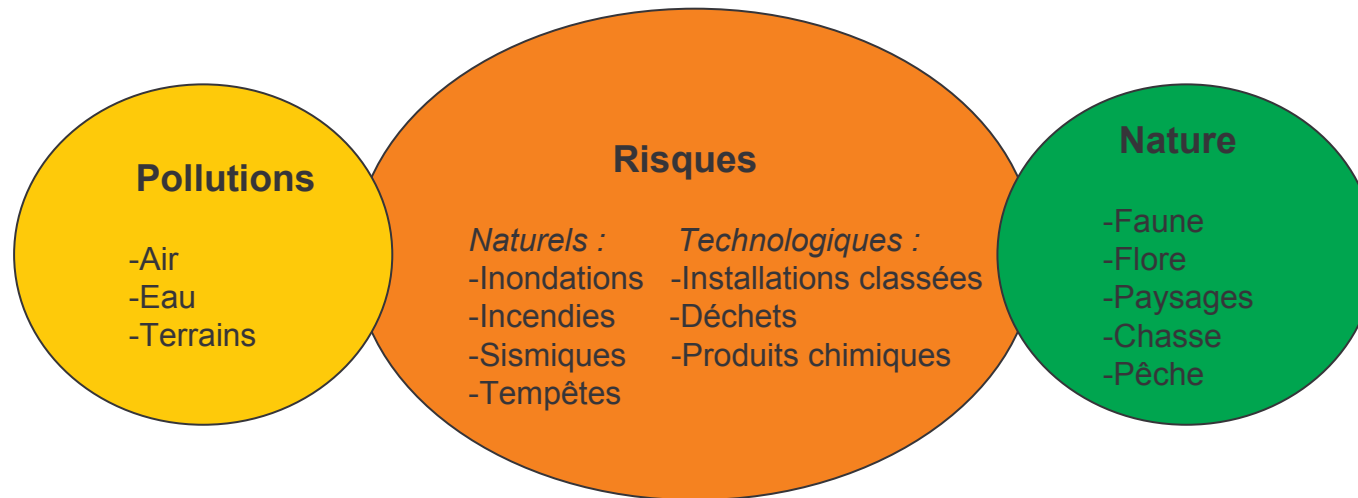
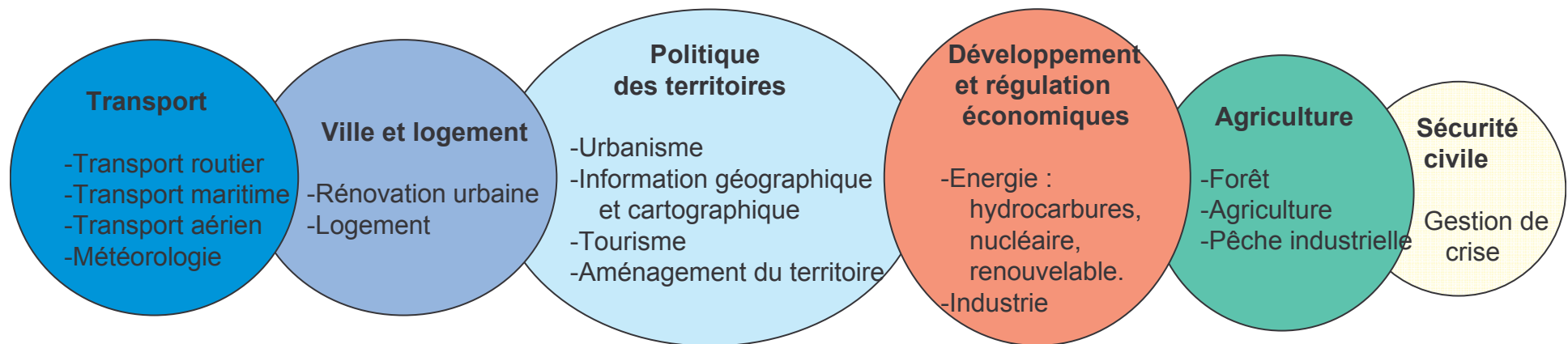


Écologie – Les politiques environnementales

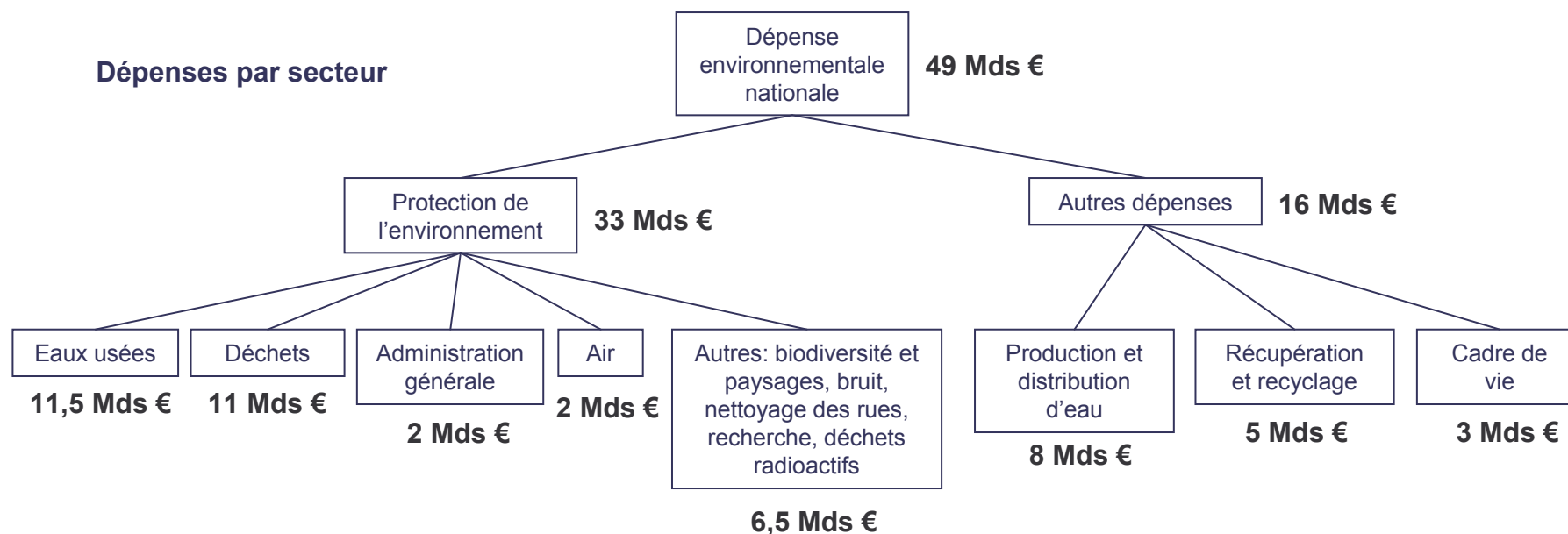
Politiques environnementales conduites par la mission Ecologie



Politiques environnementales conduites par d'autres missions



Écologie – Les dépenses environnementales



Financement des dépenses environnementales

	M€	Part
APU	32*	65%
Entreprises	15	31%
Ménages	2	4%
Total	49	100%

* Dont:

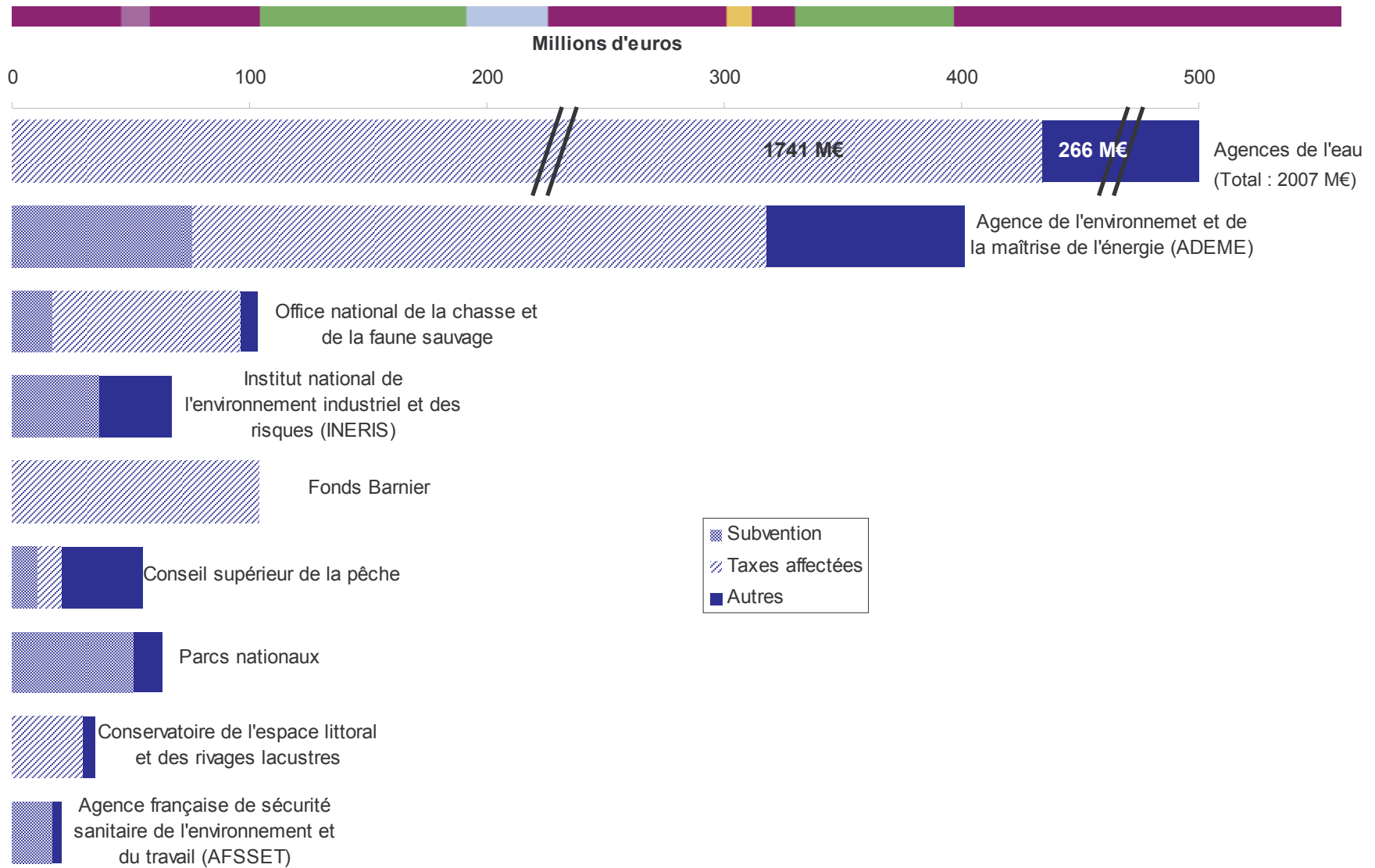
- Collectivités territoriales: 26,8 Mds €
- Missions ministérielles: 2,5 Mds € (dont mission écologie et développement durable: 0,6 Md €, et mission agriculture, pêche, forêt et affaires rurales : 0,5 M€)
- Etablissements publics: 2,7 Mds €

Source: IFEN, Comptes de l'environnement, données 2004 (hors dépenses fiscales)

Écologie – Les opérateurs

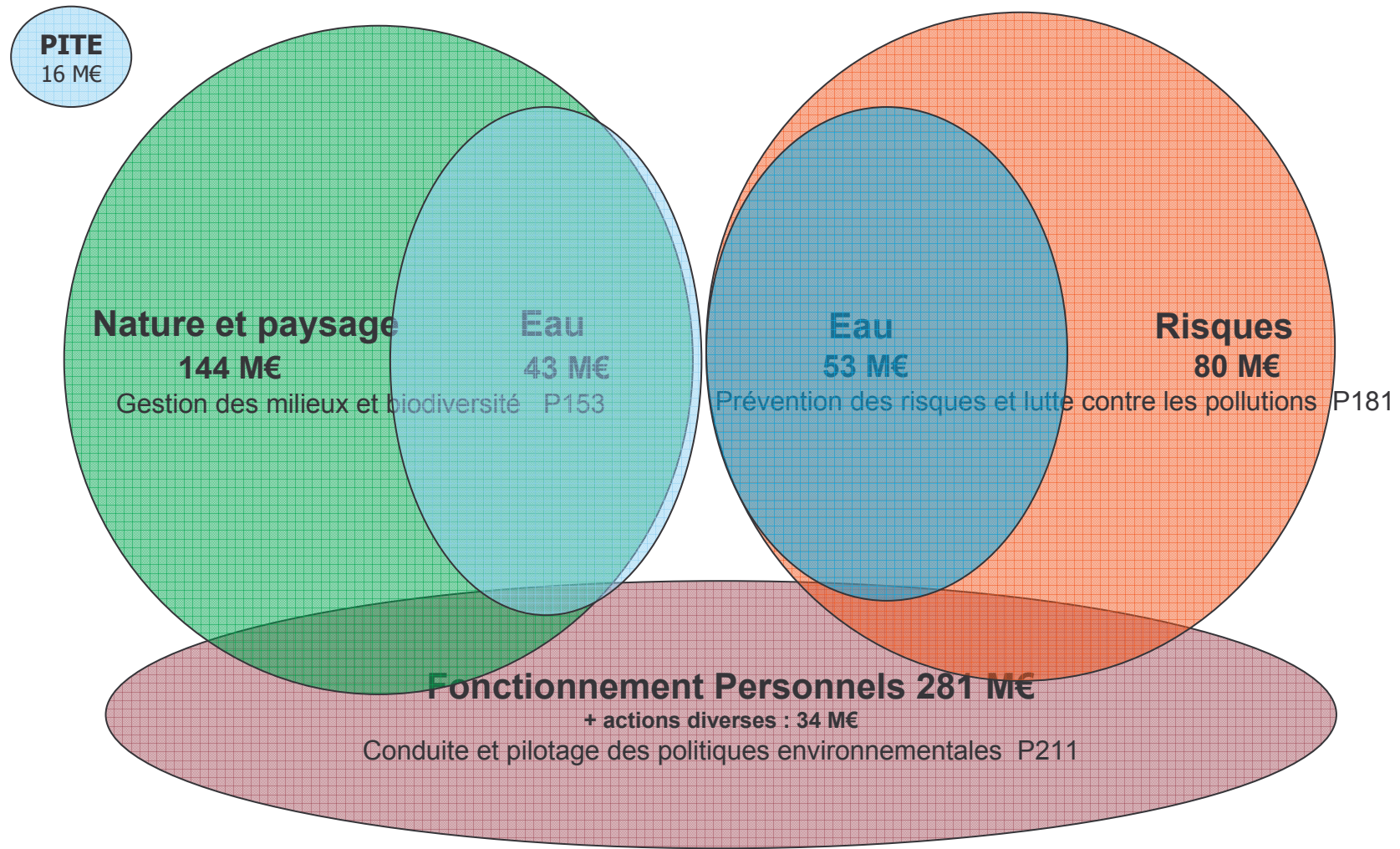
	LFI 2005		LFI 2006		PLF 2007		
	Crédits	ETPT	Crédits	ETPT	Crédits	ETPT	
MISSION ECOLOGIE ET DEVELOPPEMENT DURABLE	577	3.647	615	3.717	637	3.775	
			+38	+70	+22	+58	
Prévention des risques et lutte contre les pollutions	202		173		133		
Gestion des milieux et biodiversité	165		154		188		
Conduite et pilotage des politiques environnementales et développement durable (CP M€)	210	3.647	287	3.717	316	3.775	
	BP 2005		BP 2006		BP 2007		Dont subvention mission écologie
	Crédits	ETPT	Crédits	ETPT	Crédits	ETPT	
OPERATEURS	2.664	6.372	2.920	6.427	2.856	6.448	116
			256	55		+21	
6 agences de l'eau					2.007	1845	0
Agence de l'environnement et de la maîtrise de l'énergie (ADEME)					401	852	10
Office national de la chasse et de la faune sauvage (ONCFS)					103	1627	16
Institut national de l'environnement industriel et des risques (INERIS)					67	532	25
Fonds Barnier					104	0	0
Conseil supérieur de la pêche (CSP)					55	798	11
7 parcs nationaux (+2 à venir)					63	595	51
Conservatoire de l'espace littoral et des rivages lacustres (CELRL)					35	102	0
Agence française de sécurité sanitaire de l'environnement et du travail (AFSSET) (Dépenses M€)					21	97	3

Écologie – Les ressources des opérateurs



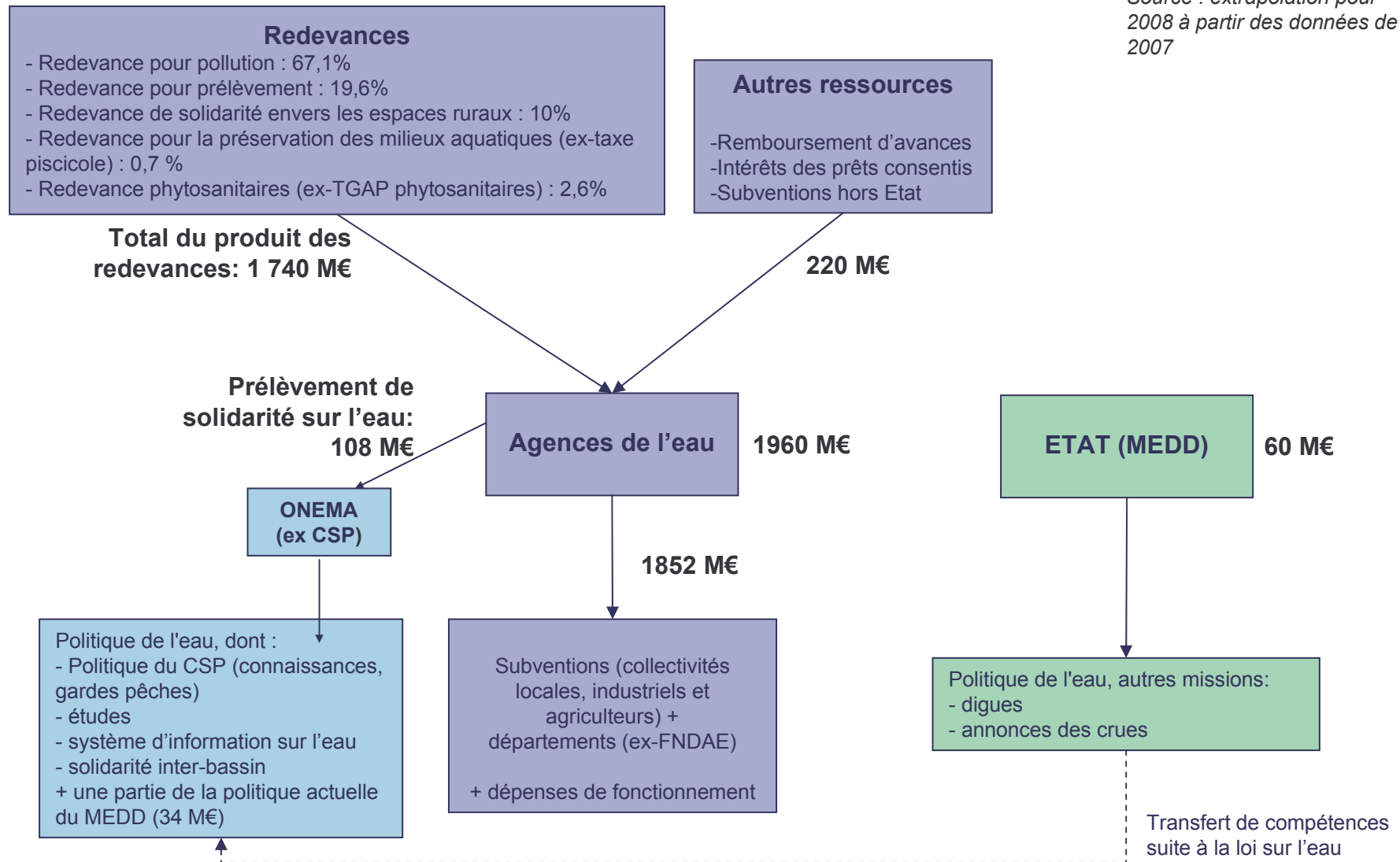
Source : PLF 2007

Écologie – Architecture de la mission



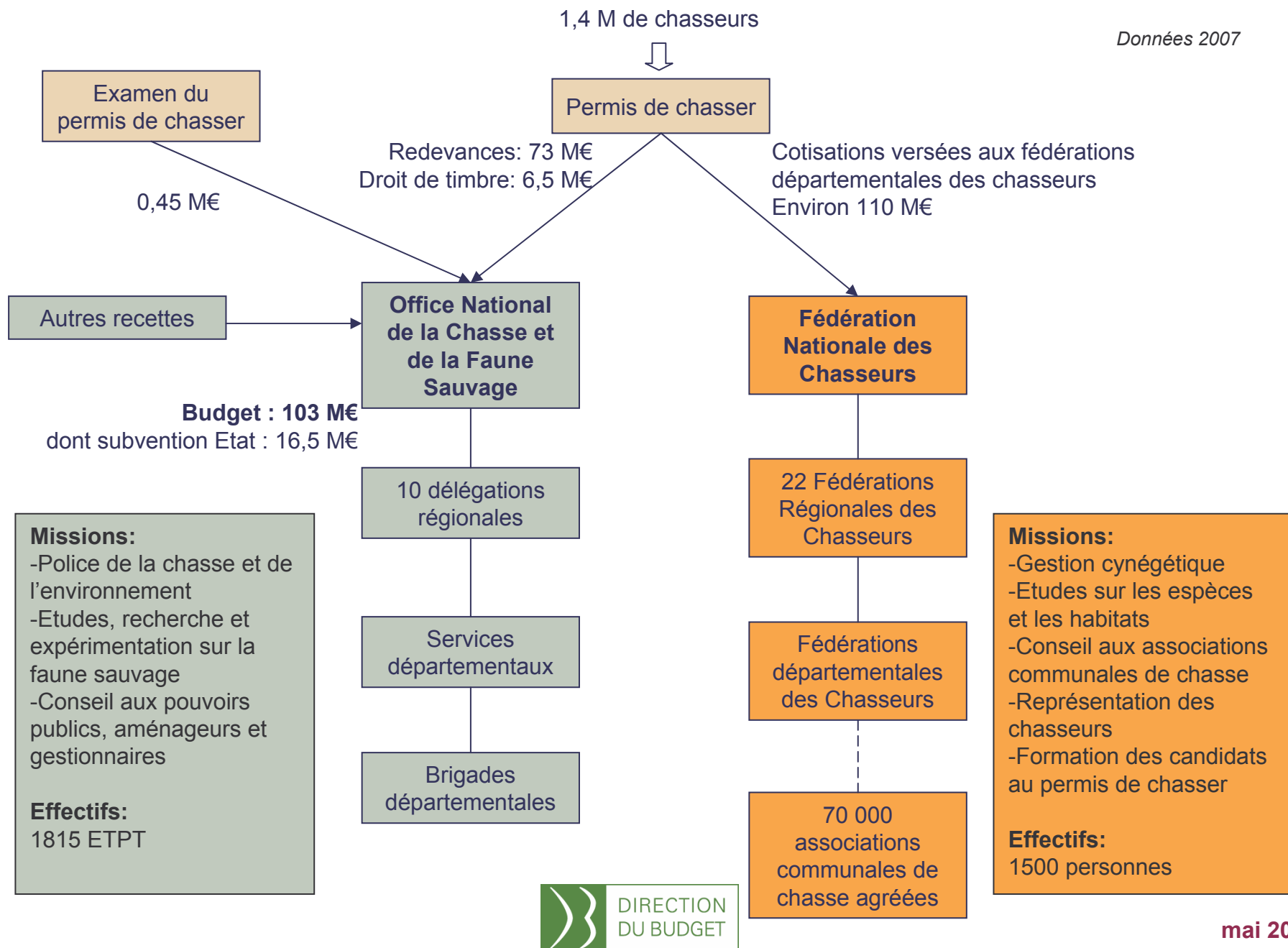
Source : PLF 2007

Écologie – La politique de l'eau



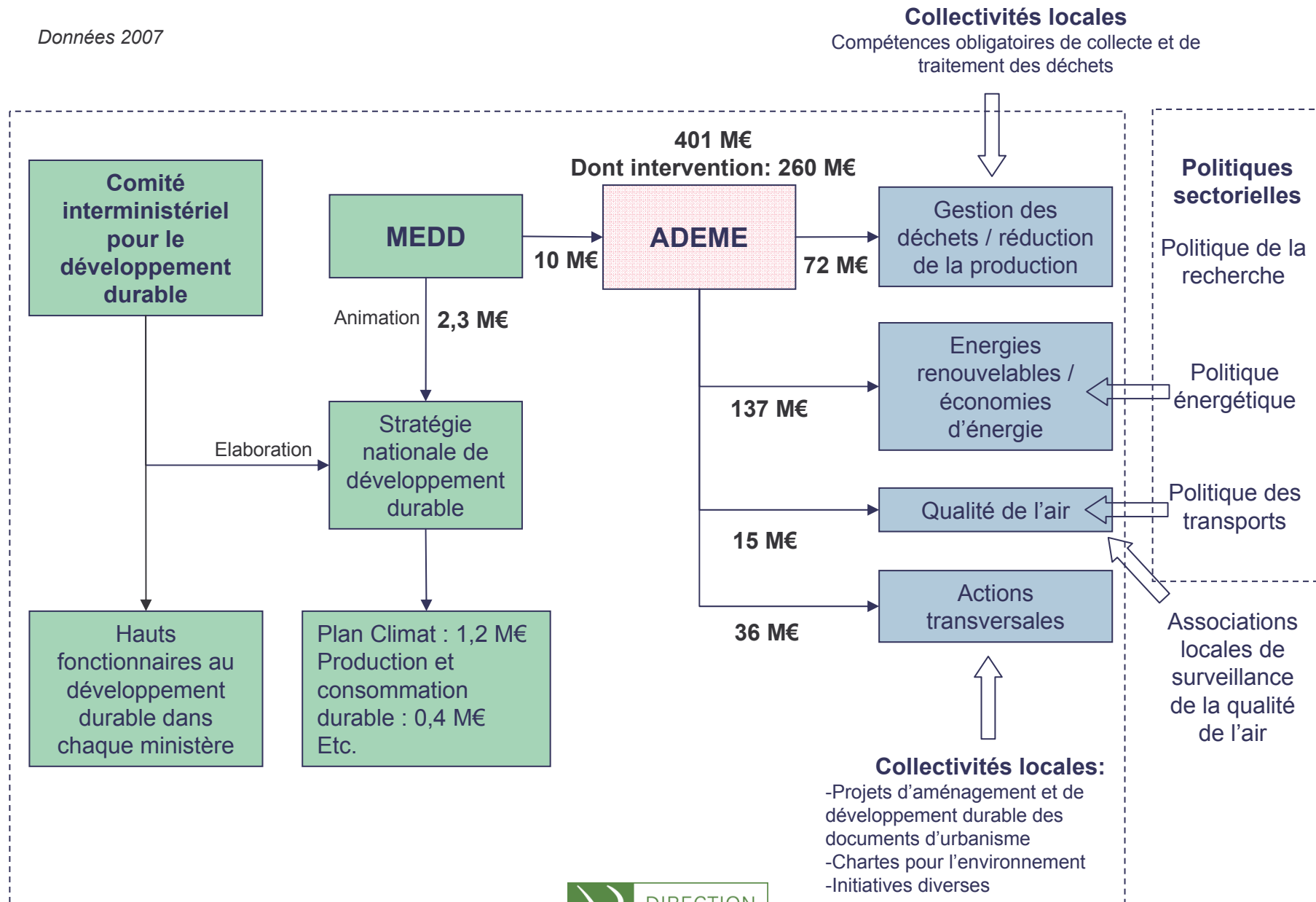
ONEMA : office national de l'eau et des milieux aquatiques (créé par le projet de loi sur l'eau)

Écologie – La politique de la chasse



Écologie – Un acteur du développement durable, l'ADEME

Données 2007



Écologie – La prévention des risques

	Risques technologiques et pollutions	Risques naturels	Gestion des crues
	62 M€	11 M€ + fonds Barnier (50 M€)	49 M€
DRIRE	-ICPE (Installations classées pour la protection de l'environnement)		DIREN -Information et alerte des populations
DRIRE	-PPRT (Plans de prévention des risques technologiques)	DDE ou DDAF	DIREN -Contrôle des barrages et des digues
AASQA	-Lutte contre la pollution de l'air		Cofinancement Etat -Gestion des cours d'eau domaniaux
MEDD	-Plan Climat -Lutte contre le bruit		Maîtrise d'ouvrage locale + subvention Etat -PAPI (Programmes d'actions de prévention des inondations) -Plans grands fleuves

Expertise

AFSSET
INERIS
ADEME

INERIS
BRGM
ONF

Météo-France